

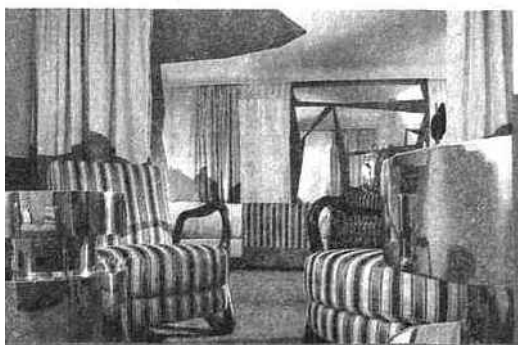


Dennis Hopper styliste

L'artiste américain a relooké
l'Interactive, la basket culte
de Hogan. **PAGE 35**



Rive droite, rive gauche, Paris s'ouvre aux «boutique hôtels»



La seconde vie des stars du rock

Après leur disparition,
Elvis Presley, Michael Jackson,
les Beatles ou Jimi Hendrix
continuent de générer
des recettes importantes.



CHRISTOPHE GABRIEL SA COLLECTION CHRISTOPHE GABRIEL MAROIS VISCONTI



L'Asie sans fièvre

Exposition privée de la collection Vérité Sculptures d'Asie

« **S**euls les idiots sont brillants au petit déjeuner », prétendait Oscar Wilde. Le mieux, pour éviter les bavardages matinaux, c'est de prendre son café face à des statues. Non seulement elles se taisent, mais elles imposent le silence. Surtout si elles appartiennent, telles les pièces de la collection Vérité, à l'art sacré asiatique. Bouddha en bronze doré de la dynastie Ming, stèle en pierre noire représentant Manasa, déesse du nord de l'Inde, torse masculin en grès gris, symbolique de la statuaire khmère, une centaine d'œuvres sont exposées à Drouot. Elles ne parlent pas mais disent tant de choses : de l'histoire du monde, de ses croyances, mais aussi de celle des Vérité, dynastie de marchands qui, des années 1920 aux années 1960, collecta ces sculptures. Sur quel terrain d'aventure, dans quels lieux sacrés ? Devant tant de beautés intimes arrachées à leur terroir, on frissonne. Fièvre d'Asie, malaise vagal. Il nous semble apercevoir l'ombre de Malraux, la mèche en bataille. Il se saisit d'un bronze : « *L'art ne s'apprend pas, il se rencontre.* »

Le bronze disparaît. Le temps a passé. « *Notre raison d'être, c'est la dispersion* », laisse froidement tomber Guy Loudmer, ancien commissaire-priseur. Antoine Barrère est nerveux, cabré. C'est l'expert de la vente. La moindre critique le raye comme une œuvre d'art. Rémy Le Fur est en discussion avec Arnaud Cornette de Saint Cyr. La pièce 17- *Shiva debout* - n'a pas de passeport : « *A ce jour, peut-on lire, le certificat de libre circulation ne nous a pas été délivré.* » Attribuée à 739 352 €, elle a été préemptée par le Musée Guimet. Discrets, les Chinois ont enchéri par téléphone. Les Européens n'ont pas joué les conquérants : ce n'est plus le moment. ■



Ermenegildo Zegna

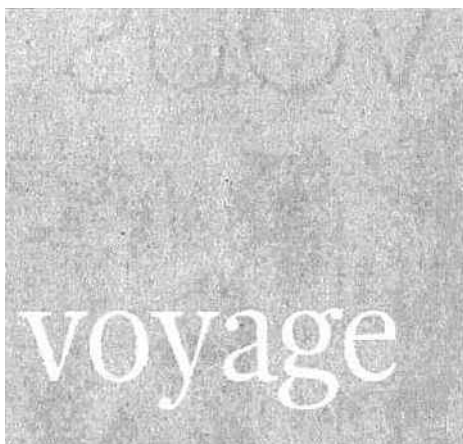
SU MISURA

PARIS 378 rue Saint Honoré
zegna.com

style & VOUS

76309

C'est le nombre
de chambres recensées
dans les 1 465 hôtels
de la capitale
en début d'année.



**PLEINS
FEUX**

La tour
Eiffel
célèbre
ses 120 ans
avec un
spectacle
de lumières
de 12
minutes

en plus des 5 minutes
de scintillement
habituel. Cette féerie
aura lieu tous les jours,
jusqu'au 31 décembre,
à 20 heures,
21 heures, 22 heures
et 23 heures.
Pleins feux
dès jeudi soir avec
une programmation

spéciale à 21 heures,
21 h 30, 22 heures,
22 h 30 et 23 heures.
Plus de 400
projecteurs à diodes
électroluminescentes
(leds) en
quadrichromie
composeront le nouvel
habit de lumière
de la grande dame.

ESCALE

Dès samedi
prochain,
les croisières
sur la Seine
des Vedettes de Paris
feront escale quai
de la Tournelle, au pied
de Notre-Dame. Les
passagers disposeront
de deux à quatre



heures
à terre pour
visiter la
cathédrale
et l'île

de la Cité, avant
de reprendre le bateau
pour continuer
leur périple.
[www.vedettes
deparis.com](http://www.vedettes
deparis.com)

Paris intimiste

Finis l'alternative palace-hôtel sans âme dans la capitale. Des dizaines de petites adresses viennent d'ouvrir. Les vacances sont l'occasion de les découvrir.

JEAN-PIERRE CHANIAL

TENDANCE Le printemps hôtelier a donné de jolies couleurs à Paris. Plusieurs dizaines d'établissements ont ouvert, en jouant la carte du douillet, du style et de l'originalité. Un genre qui manquait cruellement, pendant que New York, Berlin ou Barcelone vivaient une joyeuse gaieté hôtelière. La voie ouverte par le Mama Shelter (voir nos éditions du 23/12/08) est désormais suivie par plusieurs « boutique hôtels », comme on nomme ces maisons de moins de 50 chambres, classées 3 ou 4 étoiles (en attendant qu'un premier en décroche 5) ainsi que par des adresses de grand charme. Leurs atouts : un style cosy et design, portés par un concept clair : le blanc pour le BLC, le noir à l'Opéra Diamond, la tour Eiffel pour le Metropolitan Blu, le bien-être à l'Hôtel Gabriel, l'écologie au Hidden, les couleurs vives au Cristal Champs-Élysées, le cinéma au Jules, etc. Côté tarifs, hélas, pas de miracle. Le prix du mètre carré à Paris et la prestation des décorateurs font grimper l'addition à plus de 250 € la chambre double. Compter autour de 500 € pour une suite. La contrepartie, c'est le plaisir de résider dans un cadre singulier, toujours étonnant, souvent réussi...

RIVE DROITE ET SON DESIGN SOIGNÉ

Le quartier de l'Étoile a suscité plusieurs installations. En commençant par le Metropolitan Blu, place de Mexico, à deux pas du Dockan's et son légendaire bar à champagne (les propriétaires sont les mêmes). S'il joue aussi de la vue grandiose sur la tour Eiffel, il bénéficie d'une charmante piscine et d'un restaurant de bonne tenue. Dans la paisible rue d'Argentine, c'est Mon Hôtel qui joue les bons offices. Avec autant de chic que de discrétion et un décor sombre qui conjugue pourpre et noir avec élégance. Chambres design et excellent restaurant en prime. Il est rare de ne pas y croiser une tête connue.

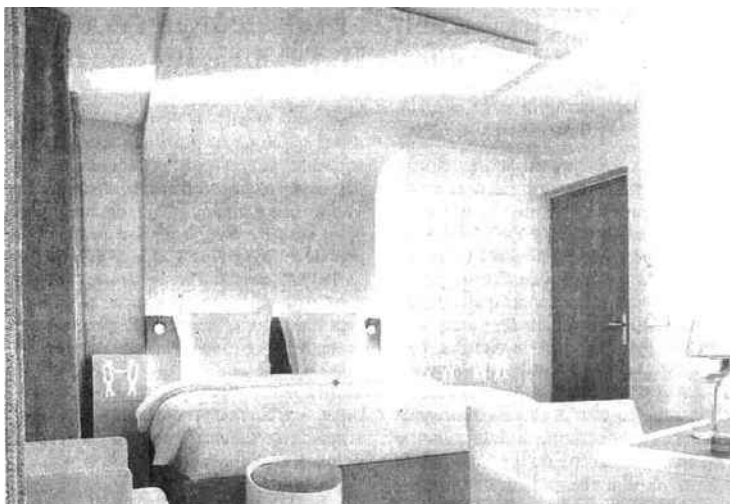
Le Hidden est proche de l'Arc de triomphe. À l'abri d'une étonnante façade de bois, il se revendique écologiquement correct. Les produits maison sont vendus dans la boutique du lobby. Un bar à vins complète astucieusement l'agrément. Quant au Cristal de la rue de Washington, il fait valser les couleurs vives, comme pour promettre que le séjour à Paris est évidemment une fête.

Trois autres adresses animent désormais le quartier de l'Opéra, à deux pas des grands magasins parisiens. Il s'agit de l'Opéra Diamond (chaîne Best Western) qui adopte le

noir et le cristal avec détermination, du Jules, dont le décorateur s'est inspiré du Jules et Jim de François Truffaut, ce qui justifie que le rose, les cœurs enlacés et les photos de baiser aient la part belle. Et le Banke (du groupe espagnol Derby), installé dans une ancienne succursale bancaire. Immense verrière, sièges dorés, la maison accueille avec un faste un rien bling-bling mais se rattrape dans les chambres de belle superficie, à la décoration sobre dont le gris et le taupe assurent la pause entre deux fantaisies de la Ville Lumière.

RIVE GAUCHE ET SON ALLURE LETTRÉE

L'autre localisation de ces nouveaux hôtels est Saint-Germain-des-Prés et le Marais. La Villa Madame, rue du même nom, offre des chambres avec petite terrasse, ce qui permet de boire une coupe ou de griller une cigarette avec vue sur les courettes de Saint-Germain. Superbe. À l'Hôtel de la Sorbonne, parti pris littéraire assumé avec des pages d'écriture sur le tapis et le Panthéon couvrant la cage d'escalier. Citons encore Le Pavillon de la Reine, pour sa situation exceptionnelle : cet ancien hôtel particulier ouvre directement sur la place des Vosges... Non loin, mais aux abords du



Ambiance zen et bien-être à l'Hôtel Gabriel (X¹e) qui mise sur ce concept prometteur.

CHRISTOPHE BIELSA

boulevard de la République, voici l'Hôtel Gabriel qui mise sur un étonnant concept : « le bien-être et la régénération de l'organisme ». Bref, un hôtel détox ! Au programme, des murs blancs, des lumières paisibles, une musique relaxante, des massages à la carte et un petit déjeuner 100 % bio. Proche de la Bastille, c'est le BLC Design Hôtel qui vient d'ouvrir. Les initiales signifient « blanc » pour révéler le concept retenu. Spectaculaire à souhait, puisque du sol au plafond, tout est effectivement immaculé. Au point que les écrans plats surprennent... Seuls les malicieux observeront qu'il est situé boulevard Richard... Lenoir.

A l'instar des chambres de l'établissement, le lobby du Cristal Champs-Élysées (VIII^e) joue avec une palette de couleurs vitaminées. CHRISTOPHE BIELSA



P R A T I Q U E

Banke 20, rue La Fayette
75009. www.derbyhotels.com

BLC 4, rue Richard-Lenoir
75011. www.blcdesign-hotel-paris.com

Cristal 9, rue de Washington
75008. www.hotel-le-cristal.com

Gabriel 25, rue du Grand-Prieuré
75011. www.hotel-gabriel-paris.com

Hidden 28, rue de l'Arc-de-Triomphe
75017. www.hidden-hotel.com

Jules 49-51, rue La Fayette
75009 www.hoteljules.com

Metropolitan Blu 10, place de Mexico
75016 www.radissonblu.com

Mon Hôtel 1, rue d'Argentine
75016 www.monhotel.fr

Pavillon de la Reine 2, place des Vosges 75004
www.pavillon-de-la-reine.com

Sorbonne 6, rue Victor-Cousin
75005 www.hotelsorbonne.com

Villa Madame
44, rue Madame 75006
www.villa-madamle.com



Dans le quartier du Trocadéro, la suite Eiffel du Metropolitan Blu (XVI^e) offre une vue imprenable sur la grande dame. DR